



# I.I.S. BODONI PARAVIA

ISTITUTO DI ISTRUZIONE SUPERIORE - GRAFICA E COMUNICAZIONE  
FOTOGRAFIA ▪ PRODUZIONE AUDIO-VIDEO ▪ GRAFICA MULTIMEDIALE

## FUTURA

LA SCUOLA  
PER L'ITALIA DI DOMANI



## Ministero dell'istruzione e del merito

**IP13 - ESAME DI STATO CONCLUSIVO DEL SECONDO CICLO DI ISTRUZIONE**

**Indirizzo: IP13 – INDUSTRIA E ARTIGIANATO PER IL MADE IN ITALY**

Simulazione Seconda Prova Esame di stato TIPOLOGIA B

### Individuazione e predisposizione delle fasi per la realizzazione di un prodotto o di un servizio

#### **BRIEF:**

Un'azienda grafica, riceve la commessa per la realizzazione di un libro cartonato, ampiamente illustrato, sulla vita e le opere dell'artista H.Matisse (antologica). Il libro è composto da 96 pagine, ha un formato chiuso 29,7x21 cm e la tiratura prevista è di 5000 copie, l'apertura è *a libro*. Il formato del foglio macchina è 64x88cm. La copertina viene fatta realizzare da un'azienda esterna.

#### **CONSEGNA:**

**Al candidato sono richiesti i seguenti elaborati, riportando su ogni componente della prova "Nome, Cognome, Classe, Simulazione Tipologia B e Data di svolgimento":**

#### **PUNTO A - COPERTINA:**

Sono richiesti i seguenti elaborati:

**1. Relazione scritta (minimo 900 battute) che, dopo attenta **analisi del visual**:**

- a. individui tutti gli elementi presenti al suo interno, motivi le scelte progettuali e tecniche dei concept dietro il visual posizionato sulla prima di copertina.
- b. ipotizzi i software e gli strumenti utilizzati nella fase esecutiva della prima di copertina.

**Specifiche di consegna dei file:** Impaginato testuale in formato **PDF di stampa**, rinominato nel seguente modo: COGNOME\_NOME\_CLASSE\_PUNTO\_A



via Ponchielli, 56  
10154 TORINO



Tel 011 2481711  
Fax 011 2485431



C.F. 80093460014  
C.M. TOIS01300N

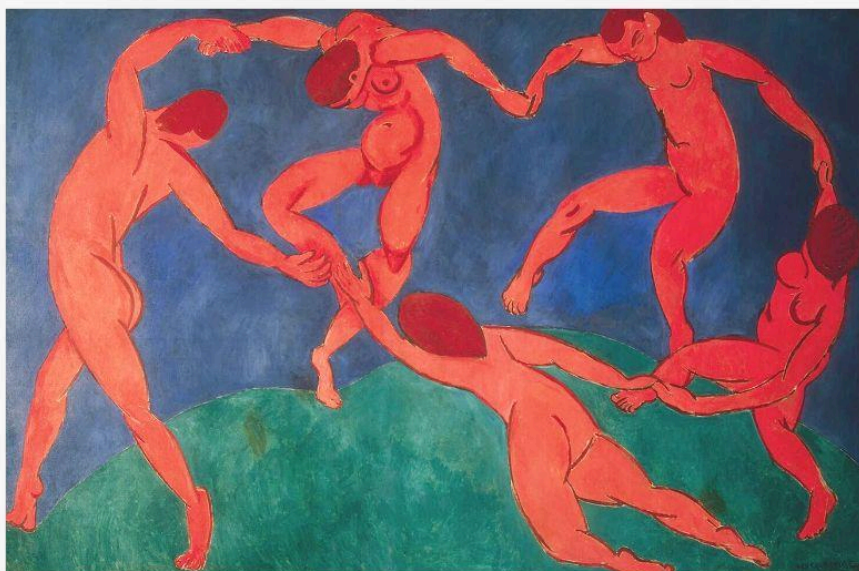


www.bodoniparavia.edu.it  
bopa@bodoniparavia.it

# Matisse

## Joie de vivre

Gilles Néret · Xavier-Gilles Néret



Henri Matisse

TASCHEN

**PUNTO B - PAGINE INTERNE:**

E' richiesto il seguenti elaborato:

- 2. Preventivo di spesa delle pagine interne**, con la determinazione dei costi relativi alla materia prima **carta**, sapendo che la tipologia è una carta patinata lucida da 120 g/m2 avente un costo di 1€/Kg. Specificare il costo a copia della carta per le pagine interne.

**ULTERIORI DATI DA UTILIZZARE PER LA REALIZZAZIONE DEL PREVENTIVO:**

Grammatura	Segnatura massima
da 180 a 200	quartini
da 160 a 180	ottavi
da 70 a 160	sedicesimi
da 45 a 70	trentaduesimi

**Specifiche di consegna a scelta tra le seguenti opzioni:**

1. Impaginato in formato **PDF di stampa**, (realizzato con software a scelta del candidato)  
rinominato nel seguente modo:  
COGNOME\_NOME\_CLASSE\_PUNTO\_B
2. Elaborato **cartaceo** svolto a mano (in bella copia) in cui inserire:  
Simulazione Seconda Prova Esame di stato TIPOLOGIA B  
COGNOME\_NOME\_CLASSE\_PUNTO\_B

**PUNTO C - PAGINE INTERNE:**

E' richiesto il seguente elaborato:

- 3. Relazione scritta** (minimo 900 battute) in cui si individuino i principali sistemi di protezione individuale (DPI) nel reparto di stampa, identificando le situazioni di rischio correlate alla fase di stampa delle pagine interne del libro.

**Specifiche di consegna dei file:** Impaginato testuale in formato **PDF di stampa**, rinominato nel seguente modo: COGNOME\_NOME\_CLASSE\_PUNTO\_C